

Задания школьного этапа Всероссийской олимпиады по биологии.
2019 – 2020 учебный год
5-6 класс

Длительность тура 1 академический час (60 минут).

Максимальное количество баллов: 28.

Часть 1. Вам предлагаются тестовые задания, требующие выбора только одного ответа из четырех возможных. Максимальное количество баллов, которое можно набрать - 10 (по 1 баллу за каждое тестовое задание).

1. Главное отличие бактериальной клетки, от клеток организмов, относящихся другим царствам живой природы:

- А) наличие одного или нескольких жгутиков ☒ Б) отсутствие оформленного ядра 1
в) наличие клеточной мембраны г) постоянная форма.

2. Растения в процессе дыхания выделяют:

- А) углекислый газ ☒ Б) кислород ☒ В) азот Г) водород 1

3. Обязательным условием жизни всех грибов является:

- А) достаточная освещенность
Б) совместное обитание с растениями
☒ В) наличие органических веществ, необходимых для их питания
Г) возможность формирования плодового тела, необходимого для размножения.

4. При работе с микроскопом ваш глаз смотрит в:

- А) объектив ☒ Б) окуляр В) тубус Г) зеркало 1

5. Основным запасным веществом у зеленых растений является:

- А) гликоген ☒ Б) крахмал В) глюкоза Г) пектин. 1

6. Грибы и бактерии не способны к фотосинтезу, потому что они:

- А) паразитируют на других организмах Б) имеют не большие размеры
В) живут в почве ☒ Г) не имеют хлорофилла 1

7. Спорами размножается:

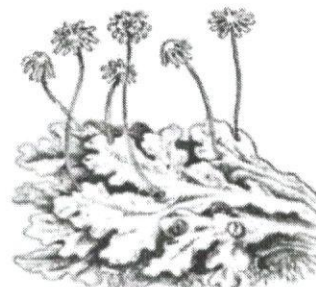
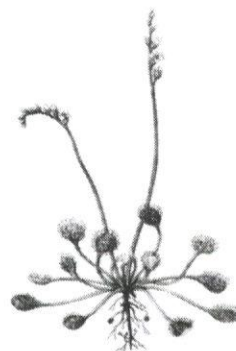
- А) яблоня Б) редис ☒ В) папоротник Г) ель 1

8. Растения рода Росянка получает из пойманных насекомых:

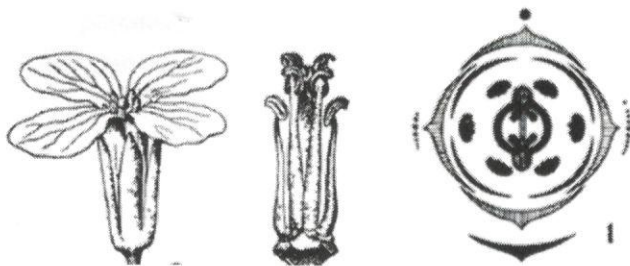
- А) воду, которая необходима для жизненных процессов при произрастании на сухой почве
Б) фосфор, который необходим для синтеза белка
☒ В) углеводы, так как они не могут образовываться в достаточном количестве при фотосинтезе
Г) азот, который необходим для синтеза белка.

9. Представленный на рисунке объект является:

- ☒ А) листоватым лишайником
Б) кустистым лишайником
В) накипным лишайником
Г) печеночным мхом



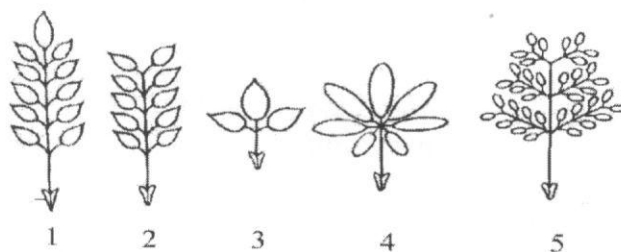
10. Формула цветка, представленного на рисунке:



А) $*C_2L_4T_6P_{(2)}$ Б) $*C_4L_4T_4P_{(2)}$ В) $*C_{2+2}L_4T_{2+4}P_{(2)}$ Г) $*C_4L_4T_8P_{(2)}$

Часть 2. Вам предлагаются тестовые задания с одним вариантом ответа из четырех возможных, но требующих предварительного множественного выбора. Максимальное количество баллов, которое можно набрать – 10 (по 2 балла за каждое тестовое задание).

1. На рисунке представлены различные типы листьев. Парноперистосложный лист представлен под номером/номерами:



а) только 1 б) только 2 в) только 5 ☒ г) только 1 и 2 д) 1, 2 и 3.

2. Клубень картофеля:

- ☒ а) корнеплод;
 - б) корень;
 - в) видоизмененный побег;
 - г) подземный орган;
 - д) орган вегетативного размножения.
- а) а,б,в б) б,в,д в) в,г,д г) а,г,д

3. Вегетативный побег имеет:

- ☒ а) листья;
 - б) почки;
 - ☒ в) придаточные корни;
 - г) клубеньки;
 - д) главный корень.
- ☒ а) а,в б) б,в в) б,г г) а,б

4. К двудольным растениям относятся:

- а) ирис, картофель, молочай;
 - б) тыква, ива, осина;
 - в) земляника, кукуруза, горох;
 - г) тополь, конопля, огурец;
 - д) пальма, фасоль, тюльпан.
- а) б,г б) а,б в) б,в,д г) в,б

5. К древесине относятся:

- а) флоэма;
- б) ксилема;
- в) пробка;
- г) сосуды;
- д) кора.

а) Б,д б) б,г **в** б,в,д г) а,б

Часть 3. Вам предлагаются тестовые задания в виде суждений, с каждым из которых следует либо согласиться, либо отклонить. Максимальное количество баллов, которое можно набрать – 5 (по 1 баллу за каждое тестовое задание).

1. Околоцветник НЕ может состоять только из чашелистиков. **+**
2. Всем папоротниковидным для оплодотворения нужна вода. **-**
3. Некоторые цианобактерии могут вступать в симбиоз с грибами. **+ 1**
4. В период покоя процессы жизнедеятельности у семян прекращаются. **+ 1**
5. Листья светолюбивых растений содержат относительно больше хлорофилла, чем теневыносливые растения. **+**

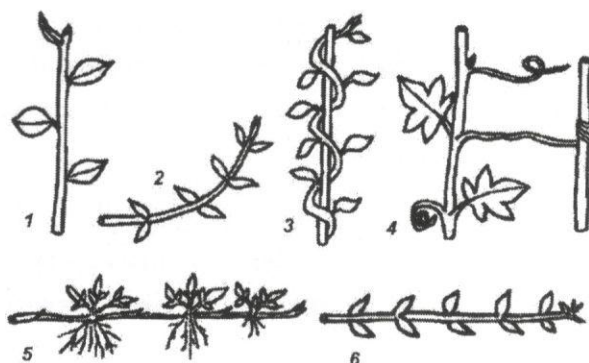
Часть 4. Вам предлагаются тестовые задания, требующие установления соответствия.

Ответы внесите в таблицу в бланке ответов. Максимальное количество баллов, которое можно набрать – 3 (по 0,5 балла за правильный ответ).

На рисунке представлены различные типы побегов, различающиеся по направлению роста. Соотнесите их изображения (1–6) с названием соответствующего типа побега (А–Е):

Типы побегов:

- А – ползучий
- Б – вьющийся
- В – стелющийся
- Г – цепляющийся
- Д – прямостоячий
- Е – приподнимающийся.



Изображение	1	2	3	4	5	6
Тип побега	Д	Б, В	В	Г	А	Б

1 1 1 1 1 1